



IN ARBEIT 20/21

Inhaltlich verantwortlich:
Prof. Katja Pfeiffer, Sprecherin der Fachgruppe Kunst
Layout: Marc Kox

© 2021 Fakultät für Design und Kunst, Bergische Uni Wuppertal

IN ARBEIT 20/21

10. März 2021

Ausstellung der Kunstpraxis

Fakultät für Kunst und Design
Bergische Universität Wuppertal







Esther Altmeyer ■



■ Julia Schade



■ Julia Schade





Julia Schade ■



WAS

DEIN

URGROSSVATER

WOLLTE

BEVO

SEINE

FRAU

DEINE

GROSSM

VON

DIESEM

WASSER

WORAUF

DIE

SAGTE





R ER STARB WAR DASS IHM
UTTER EINEN SCHLUCK
HOLT
GEH DOCH SELBER





Julia Schlagowski ■





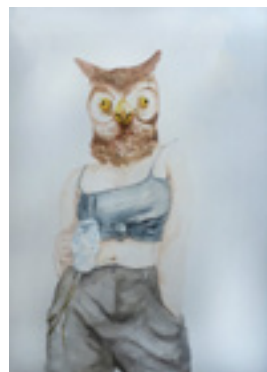
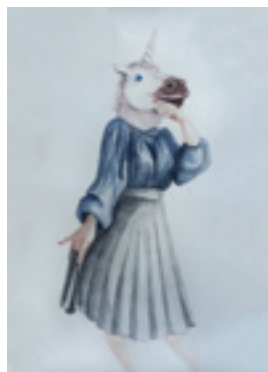
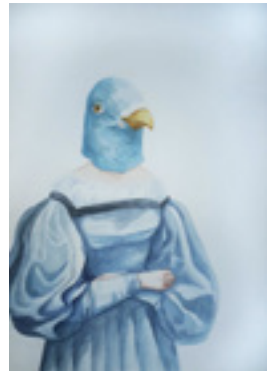
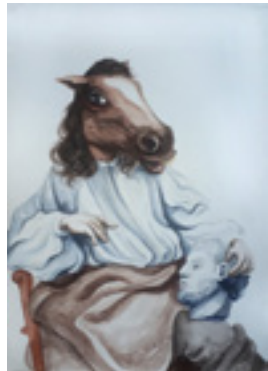
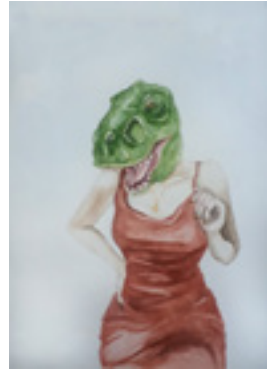
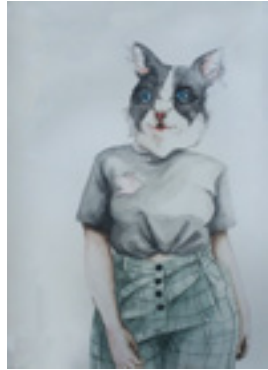


■ Josi Wilke





■ Thinette Skicki



Thinette Skicki ■





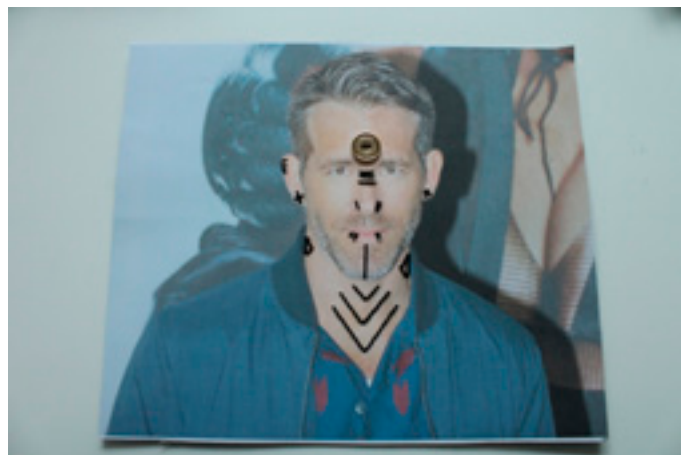




Kimberley Williams ■



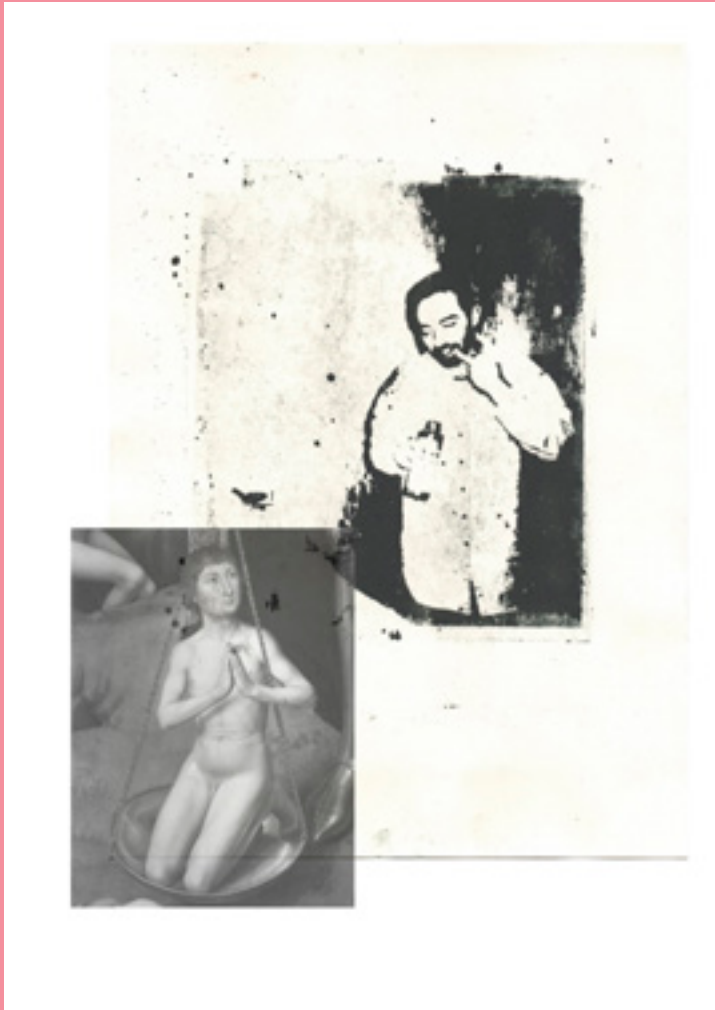




■ Lea Sophie König









■ Anna Timtchenko

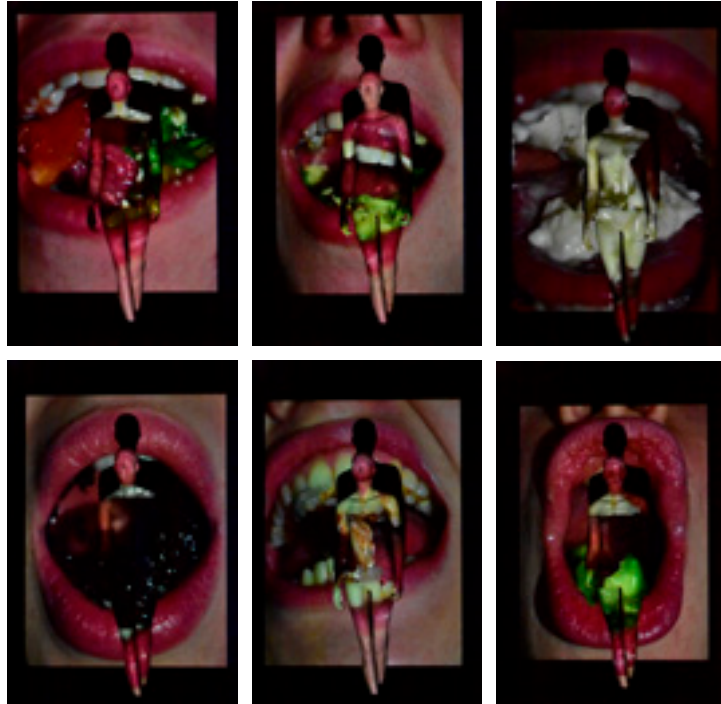


Marion Prabucki ■

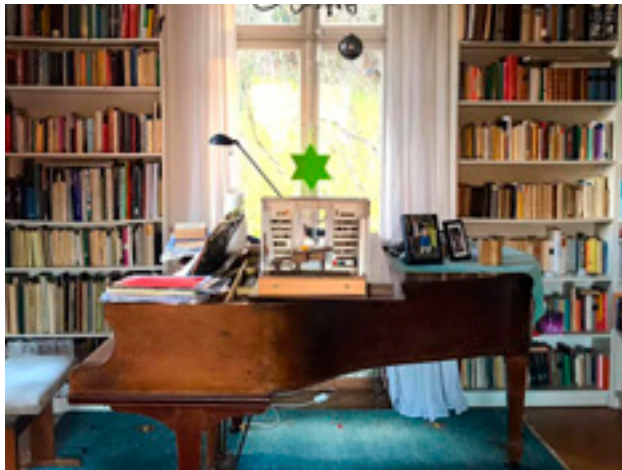




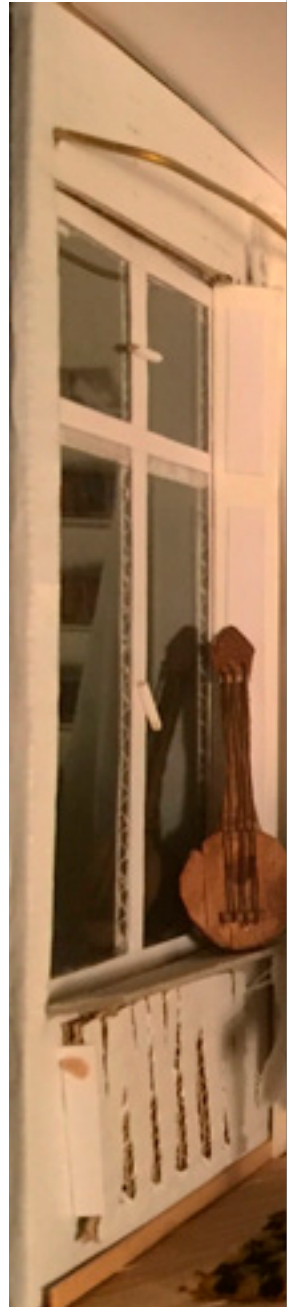
Lea Sophie König ■



■ Kimberley Williams



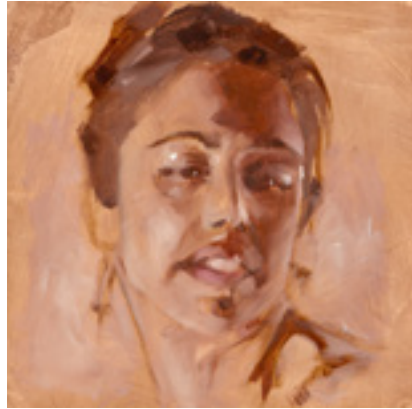
Andreas Engelmann ■







Julia Scherer ■



■ Cara Wilmanns



Mascha Rennefeld ■



Nadine Sommerauer ■



■ Luca Blumenthal





Christina Kamphausen ■



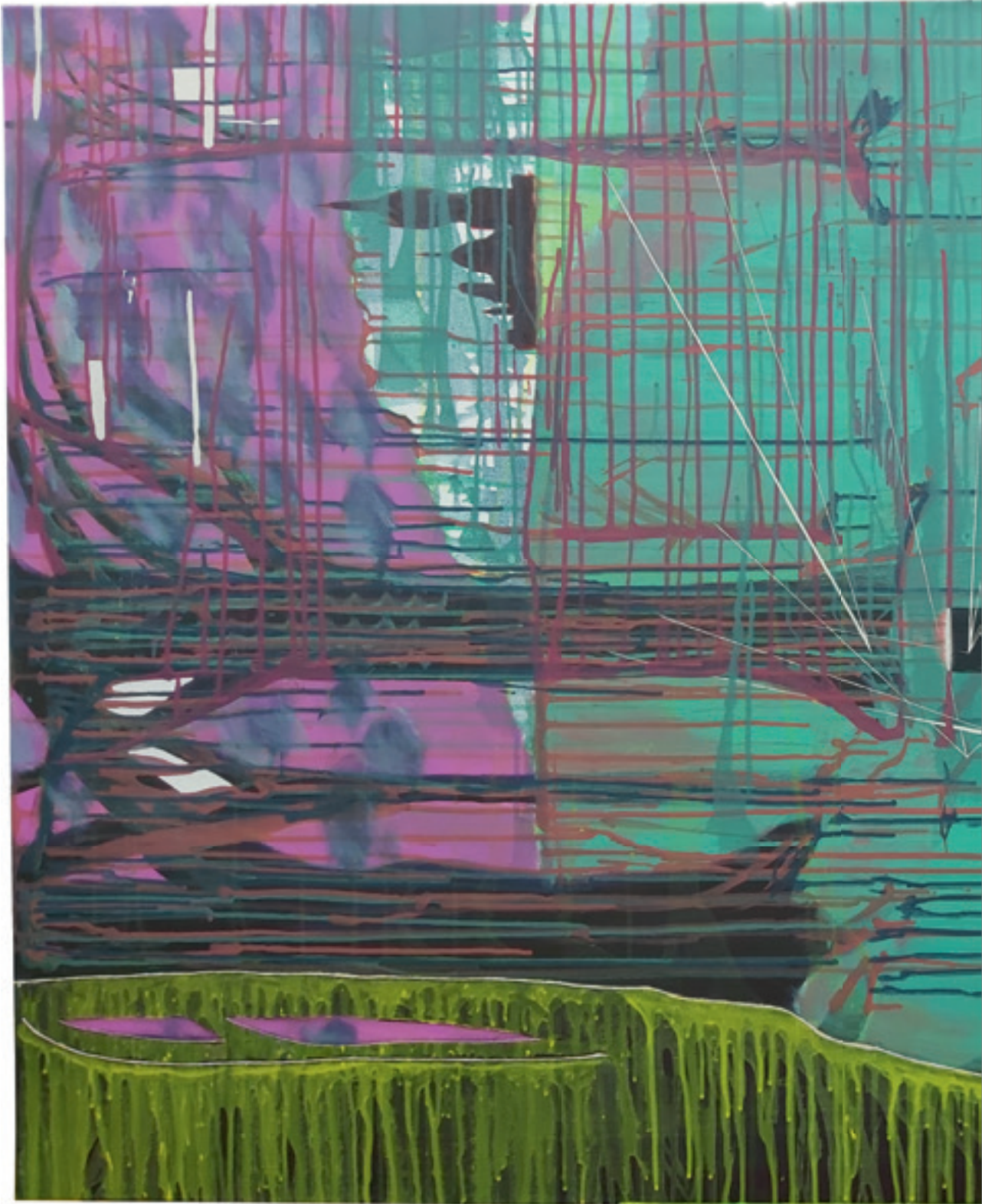




■ Christina Kamphausen









Artur Besruck ■

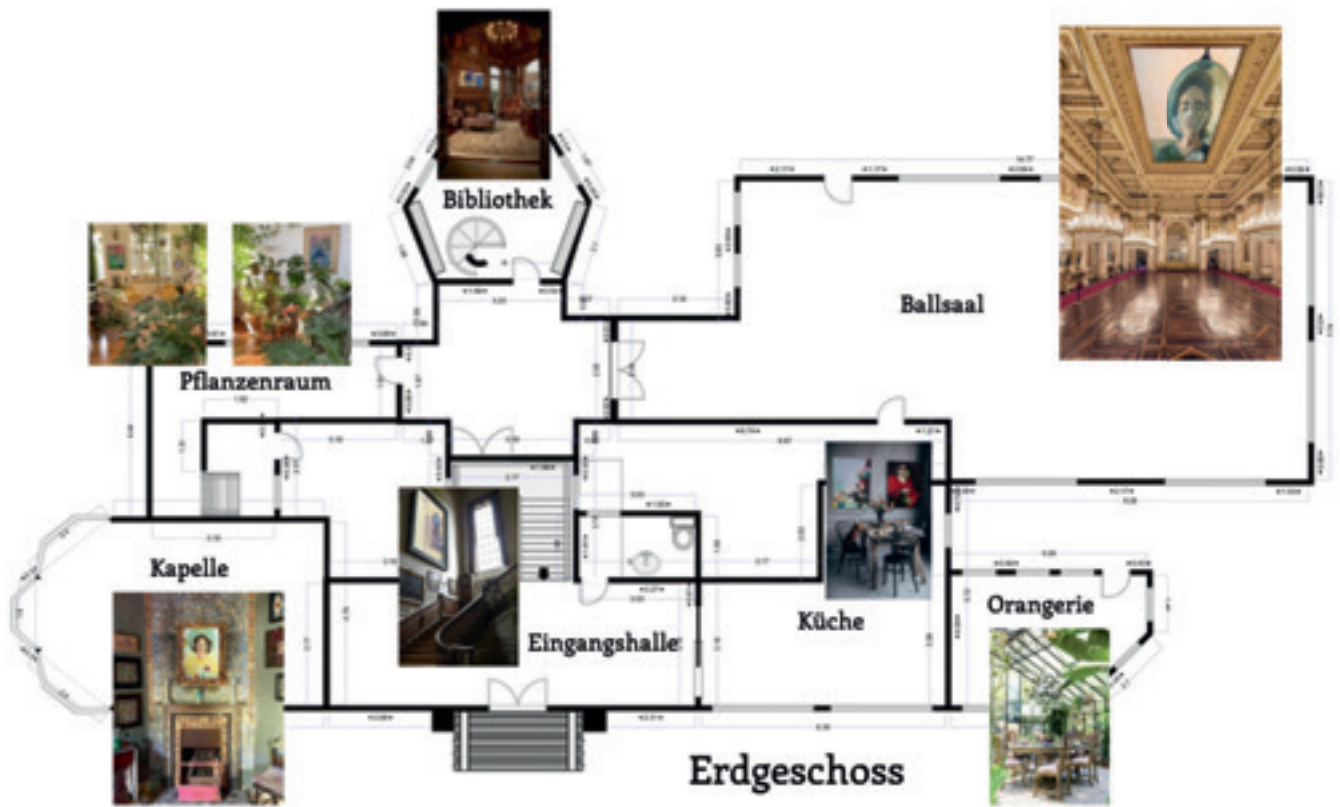


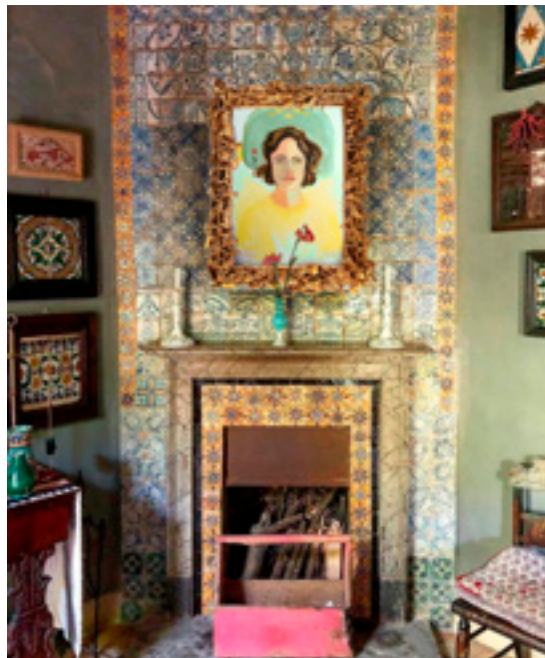
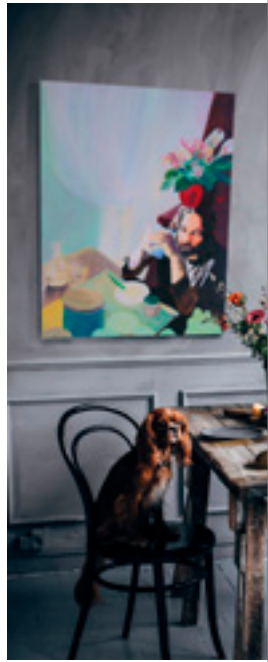


■ Valerie Feldhaus

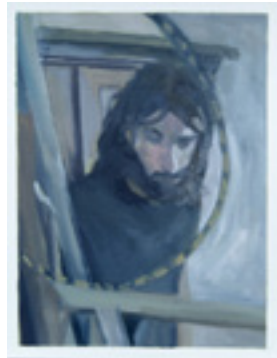


Tanisha Meis ■











■ Tanisha Meis

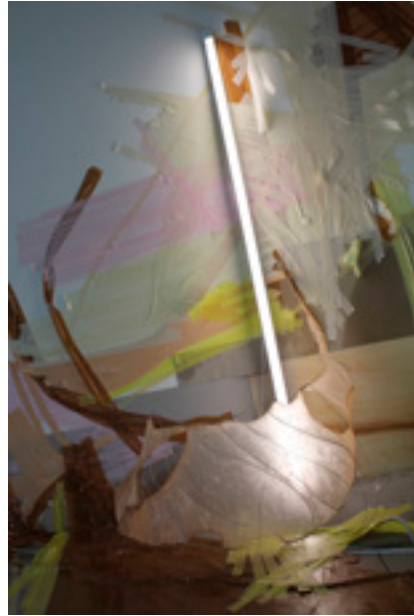


Konstanze Adelt ■









Maren Wendorff ■













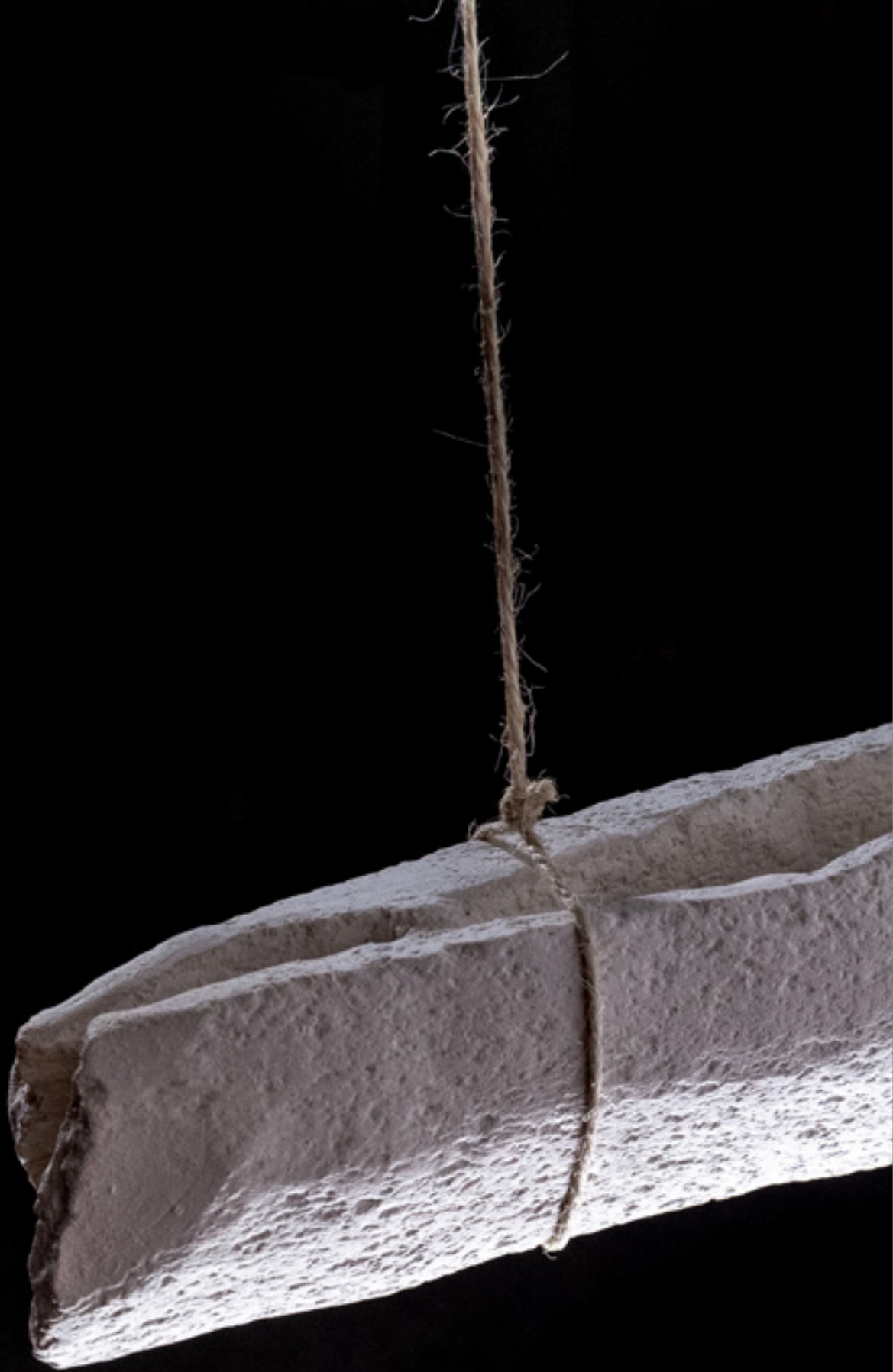


■ Hanna Pauels



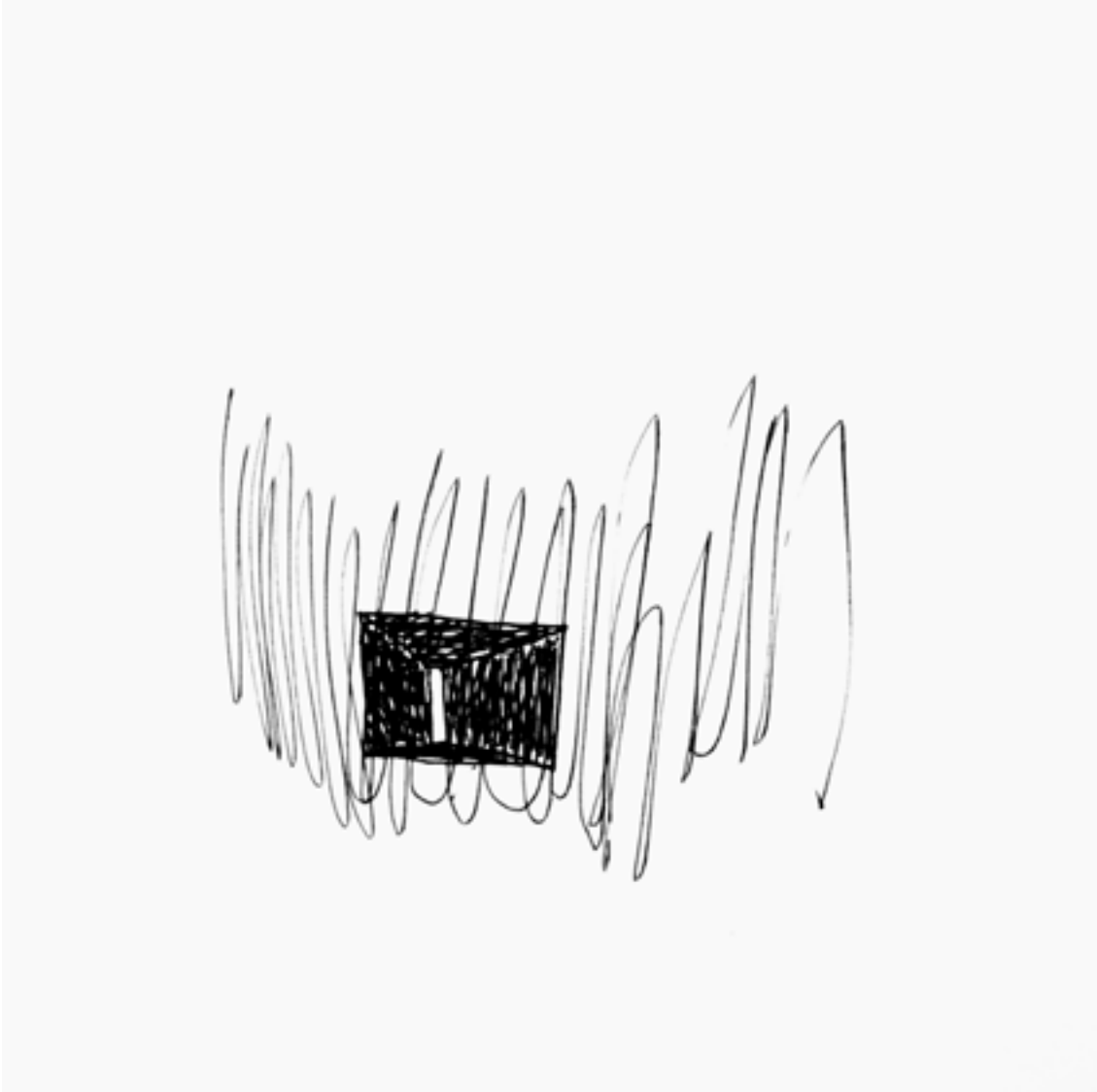
■ Hanna Pauels







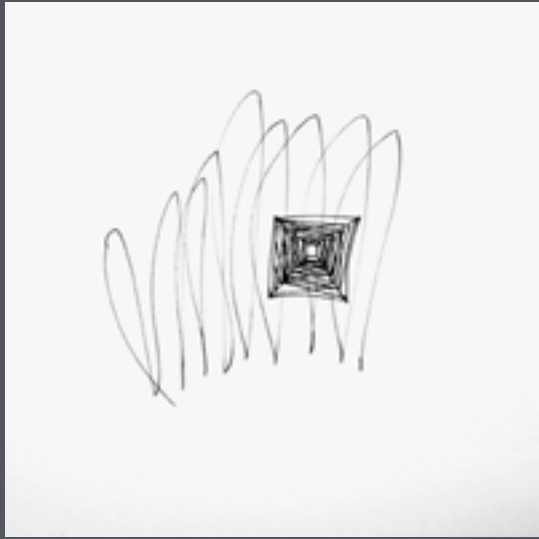
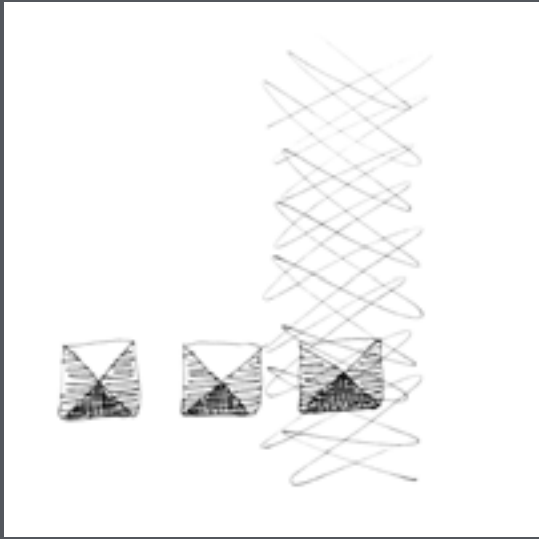




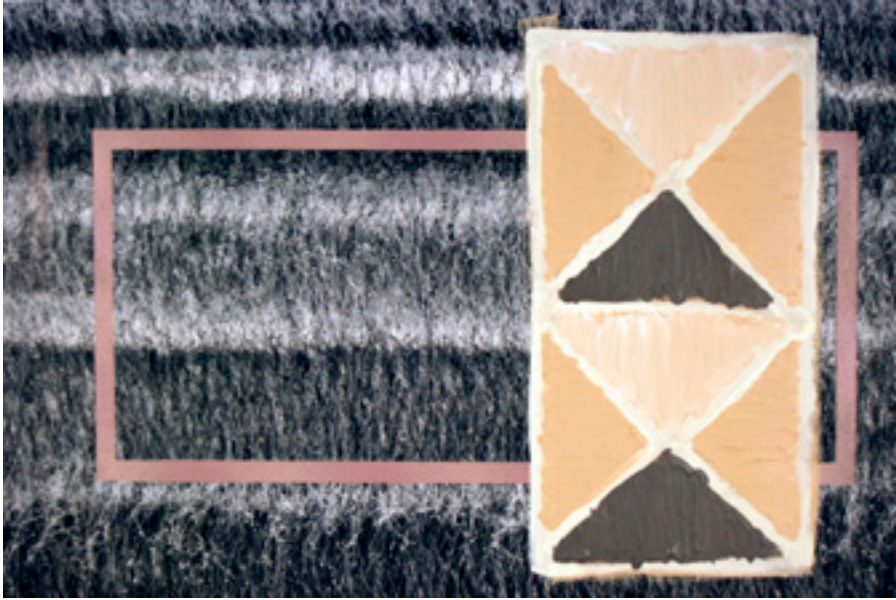
Dave Friedrich ■



Dave Friedrich ■





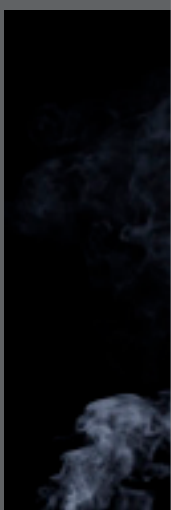
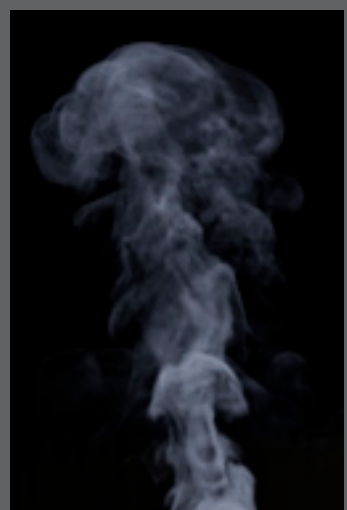
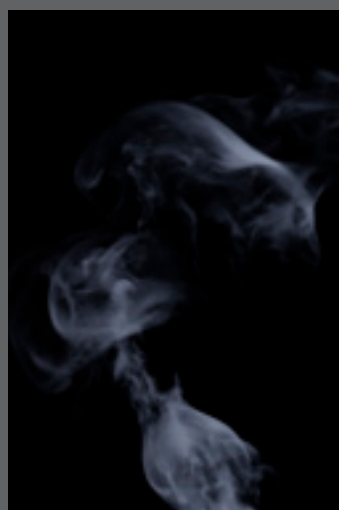
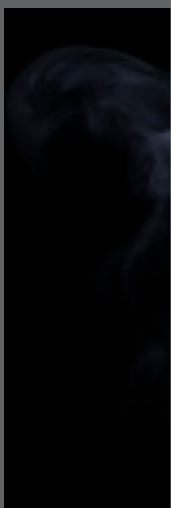
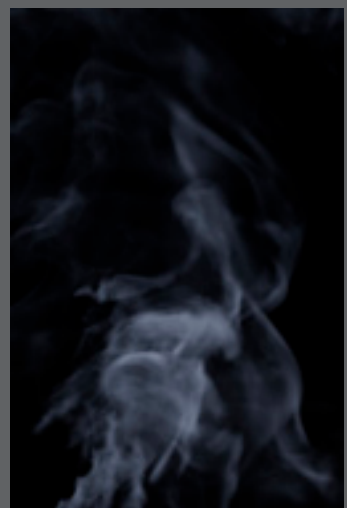
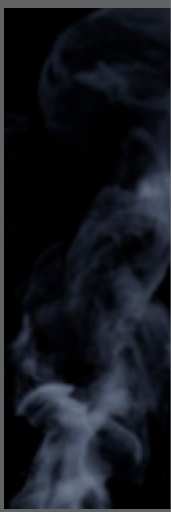
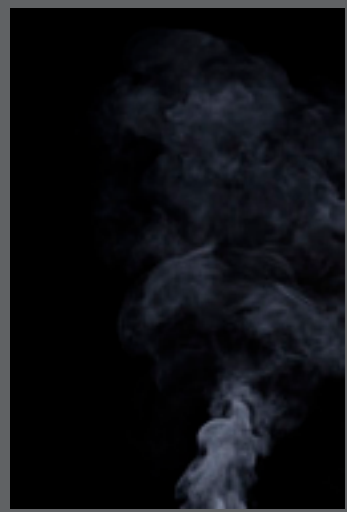
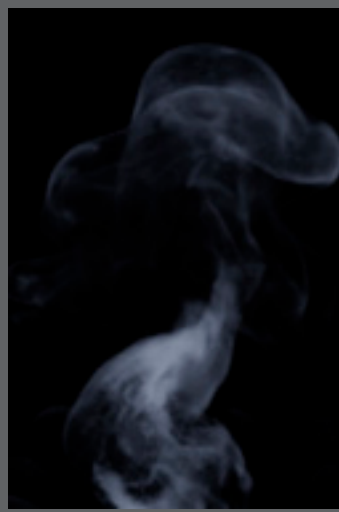


■ Dave Friedrich

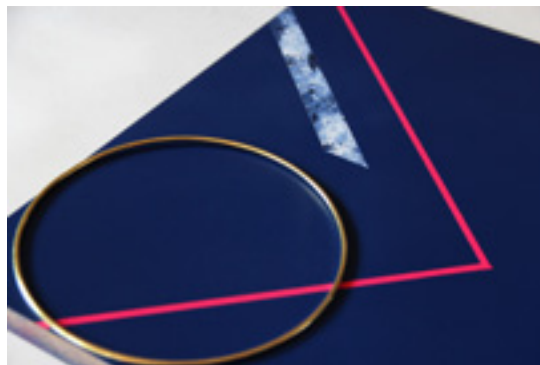




Alina Hartmann ■



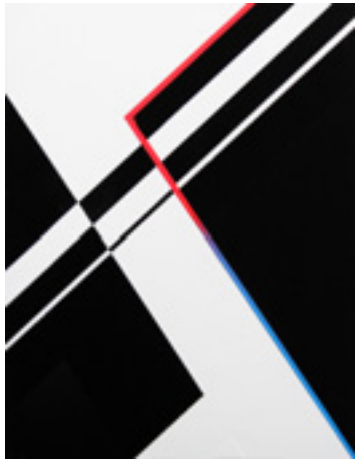




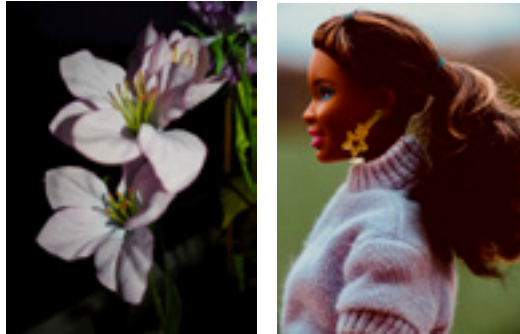
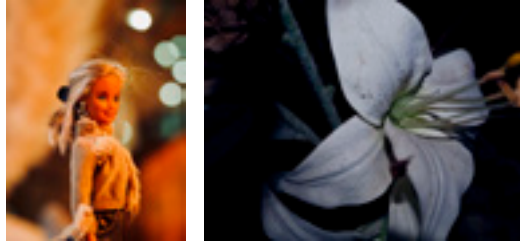
Laura Longrich ■







■ Laura Longrich

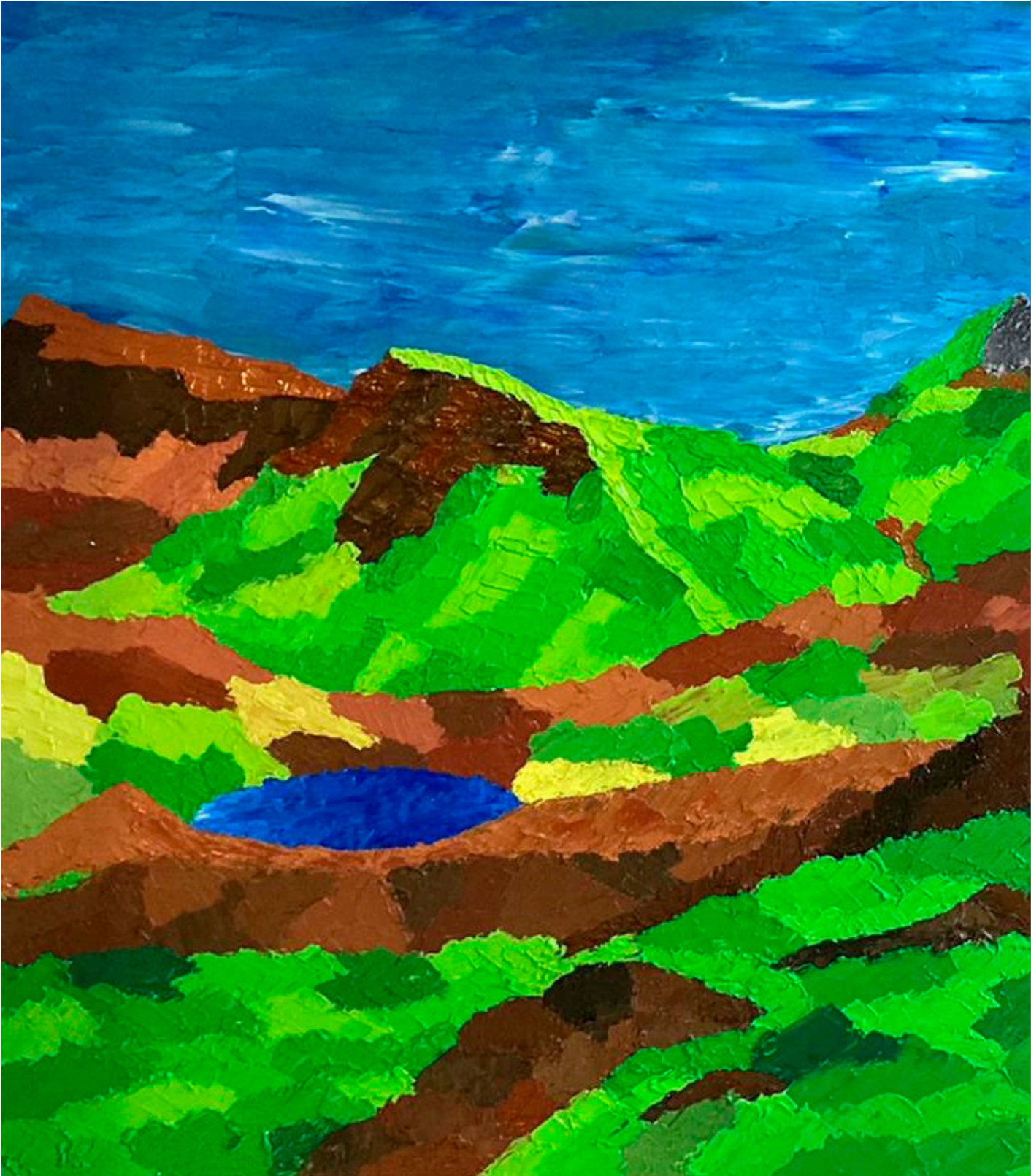


Luisa Maria Windeck ■



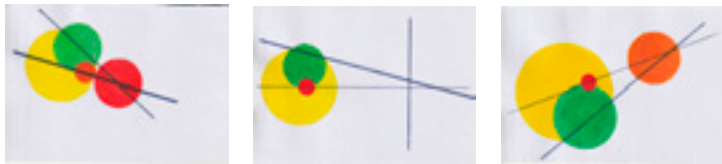
Patrick Jaksic





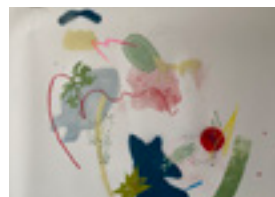
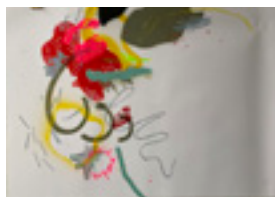
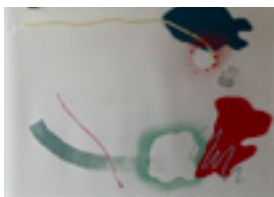
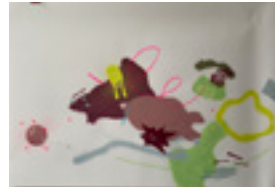
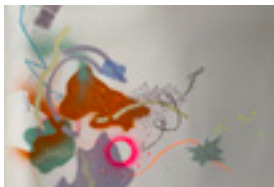
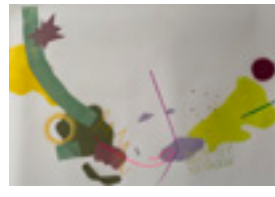
■ Fabian von Kannen







■ Fabian von Kannen





■ Minou Martin



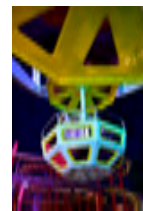
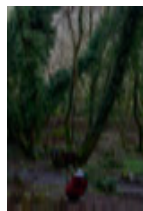
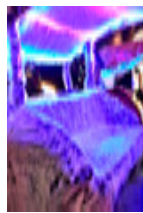
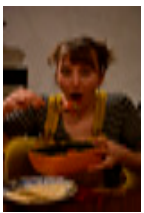
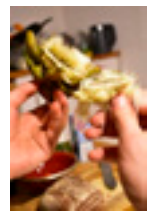
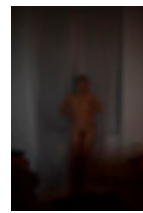
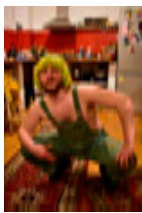
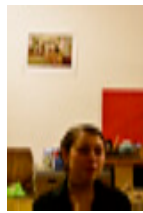


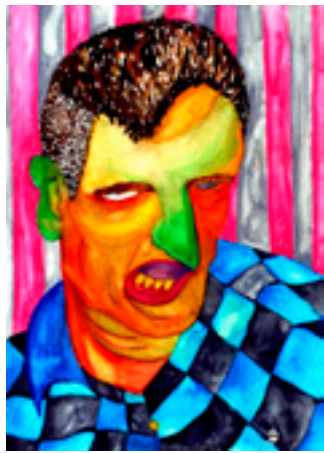
B. B. B.





■ Stephanie Erler

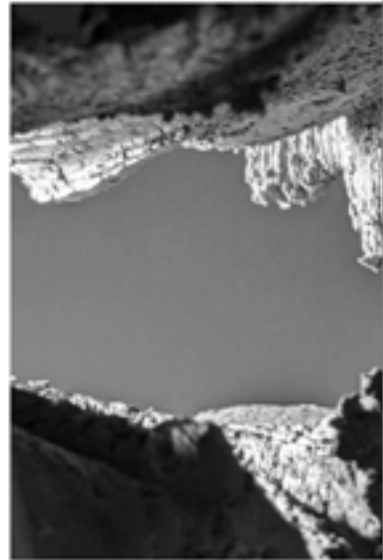
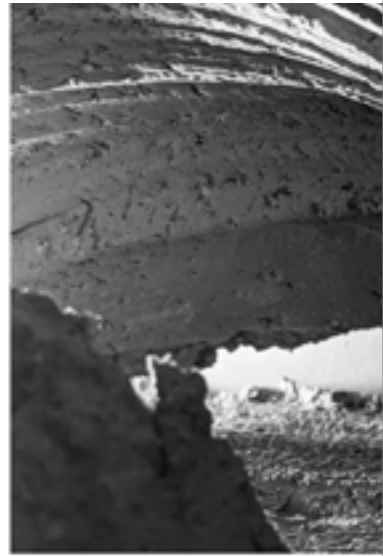




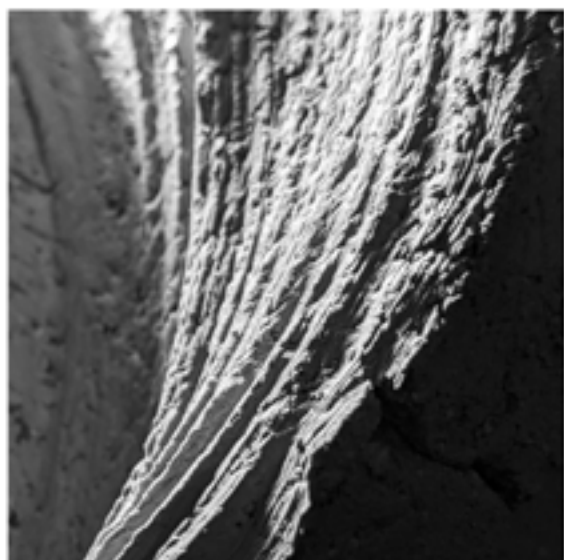
■ Finn Schütt







■ Julian de Bruin











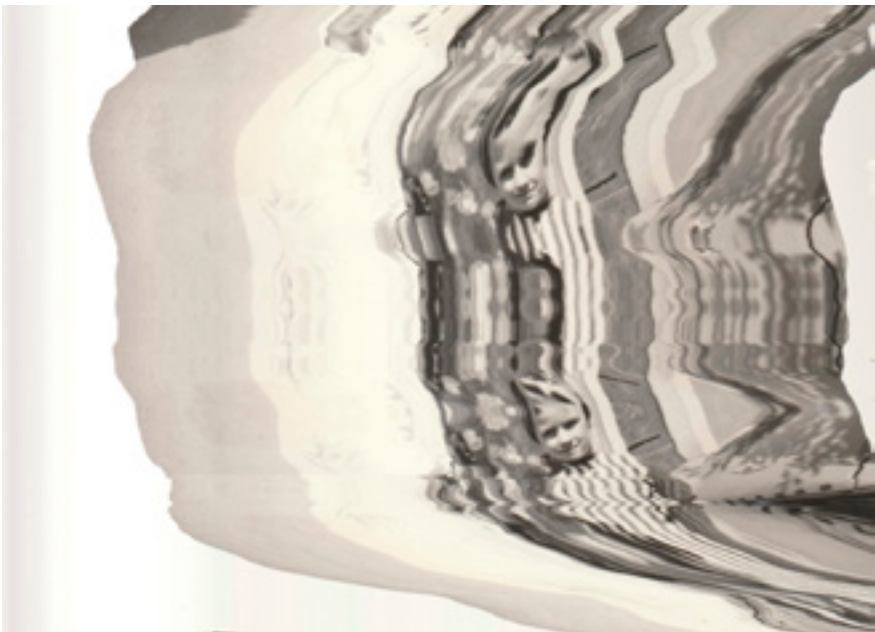
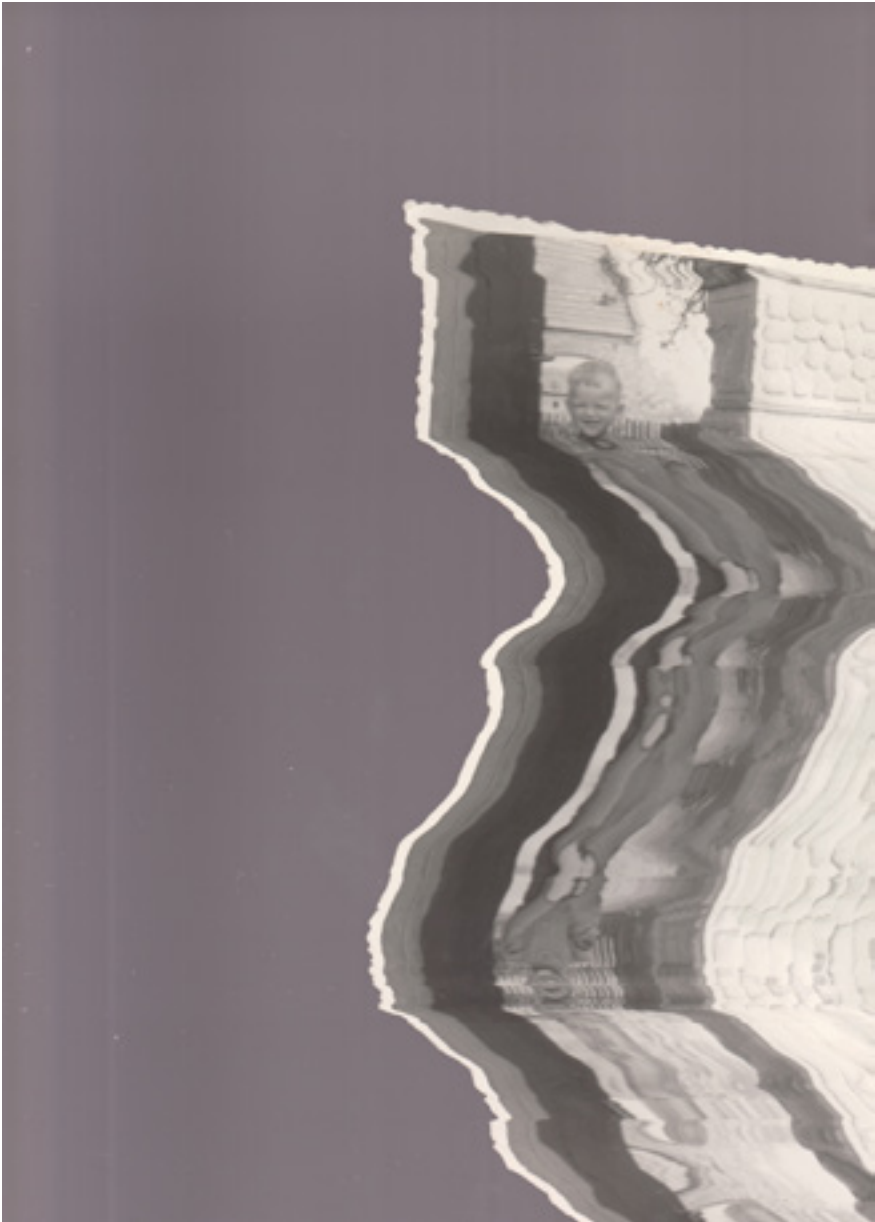
■ Joleen Greiner



Isabelle Engels ■



■ Kimberley Williams



Vanessa Siergiej ■



■ Hannah Sommer

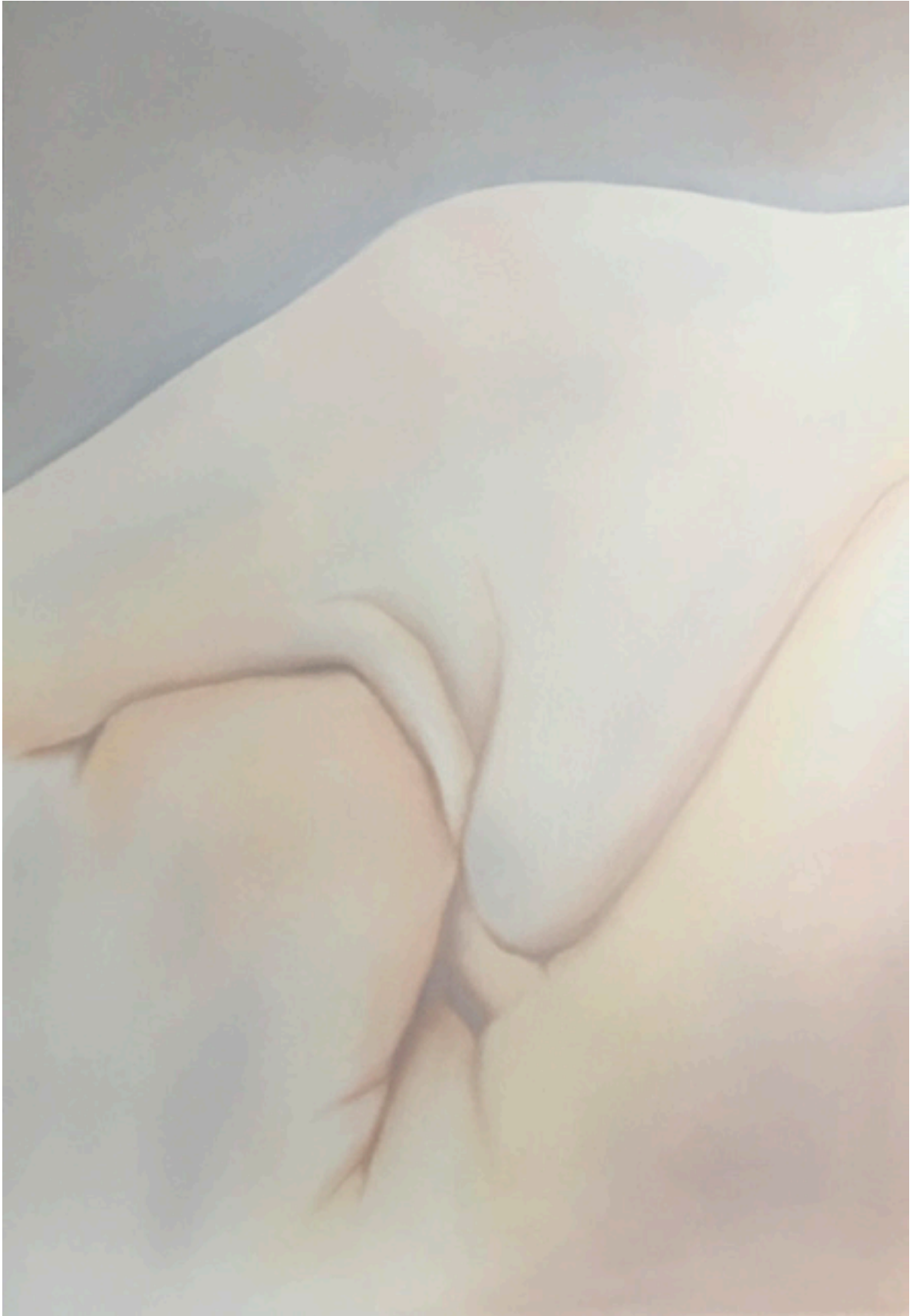


Hannah Sommer ■



■ Vanessa Siergiej



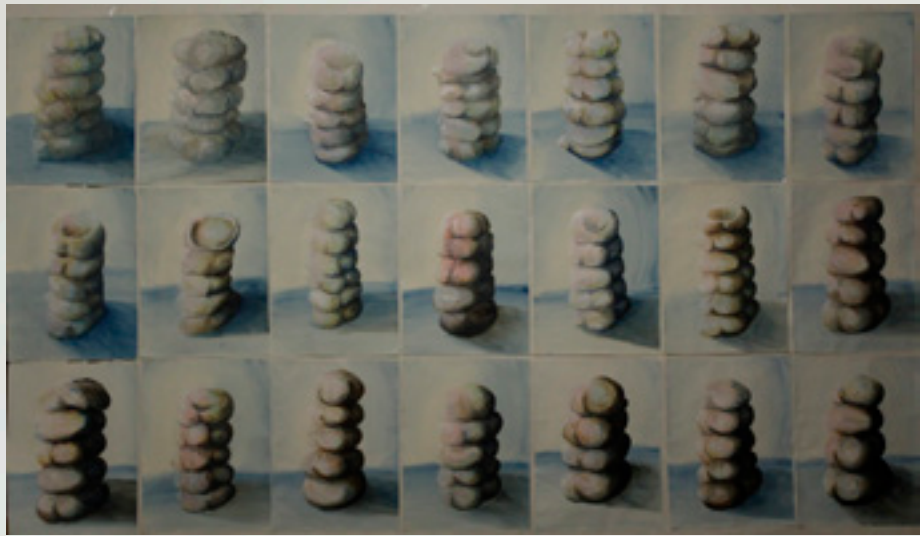


■ Hannah Sommer



Pinar Dagdelen ■



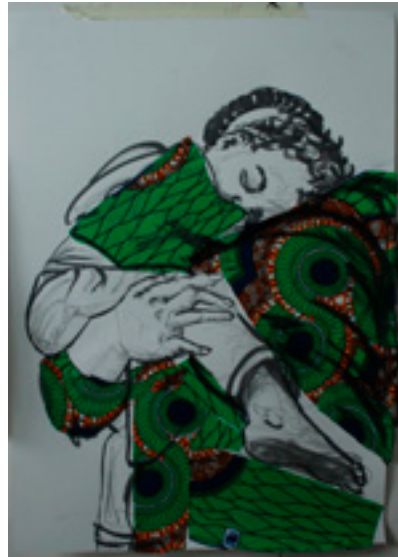


HÖRSAL 23





■ Svenja Nahoussi



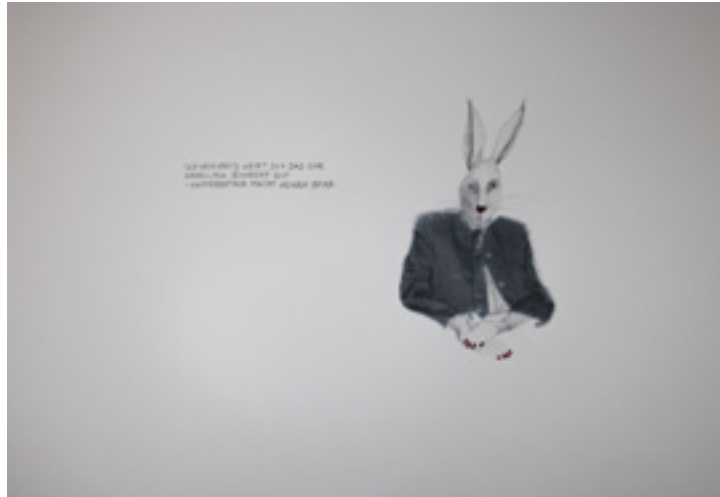
Svenja Nahoussi ■



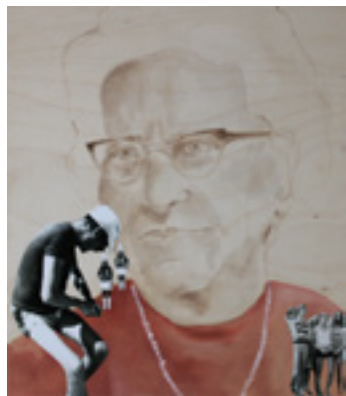
■ Franziska Utter





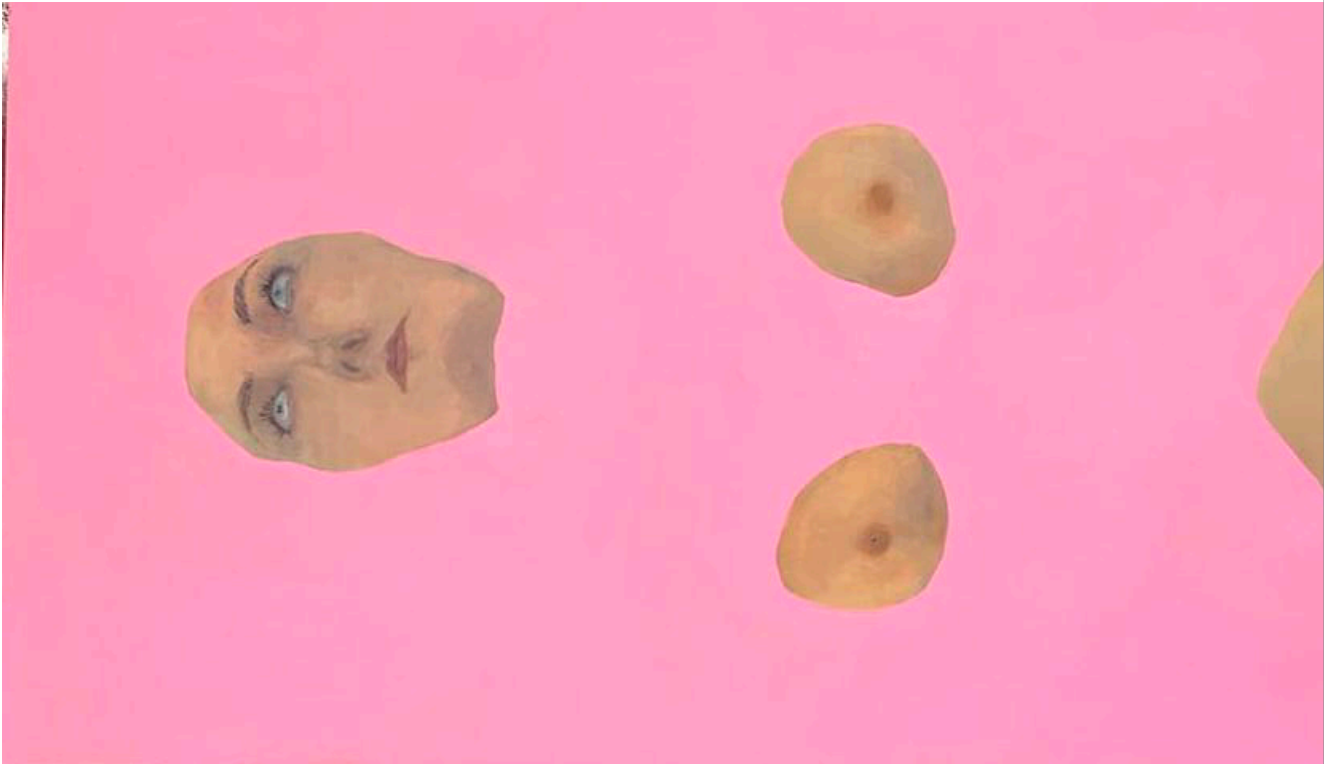


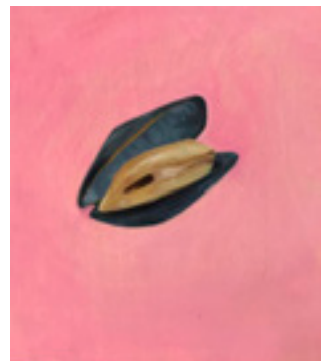
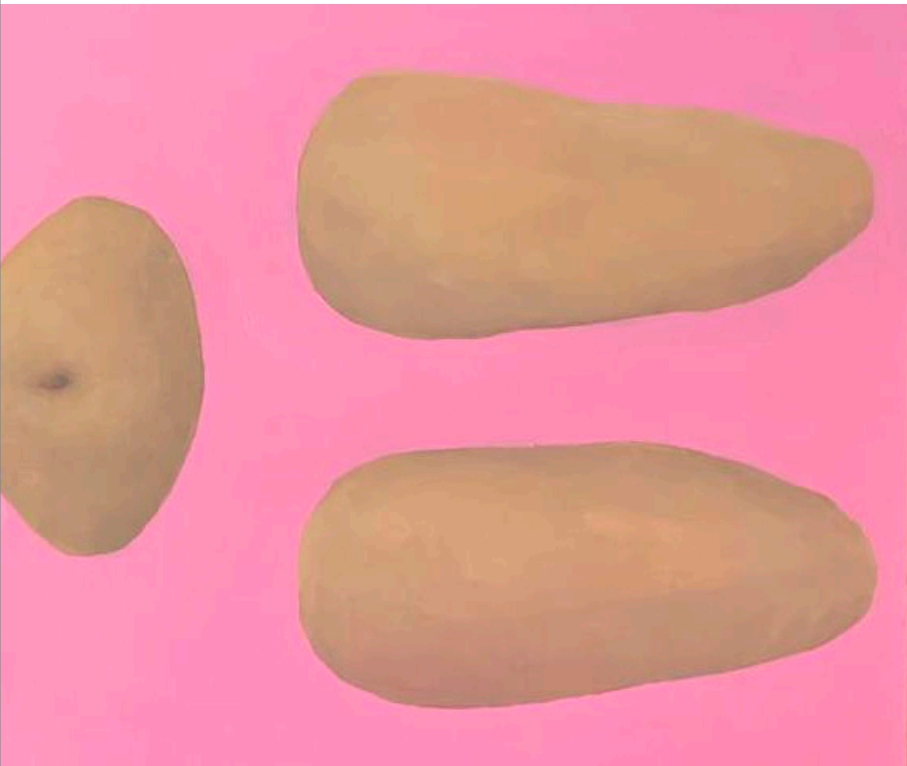
■ Pia Tüffers

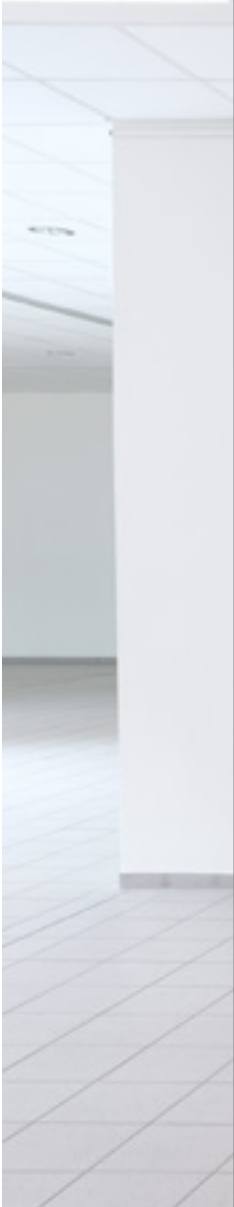


Pia Tüffers ■



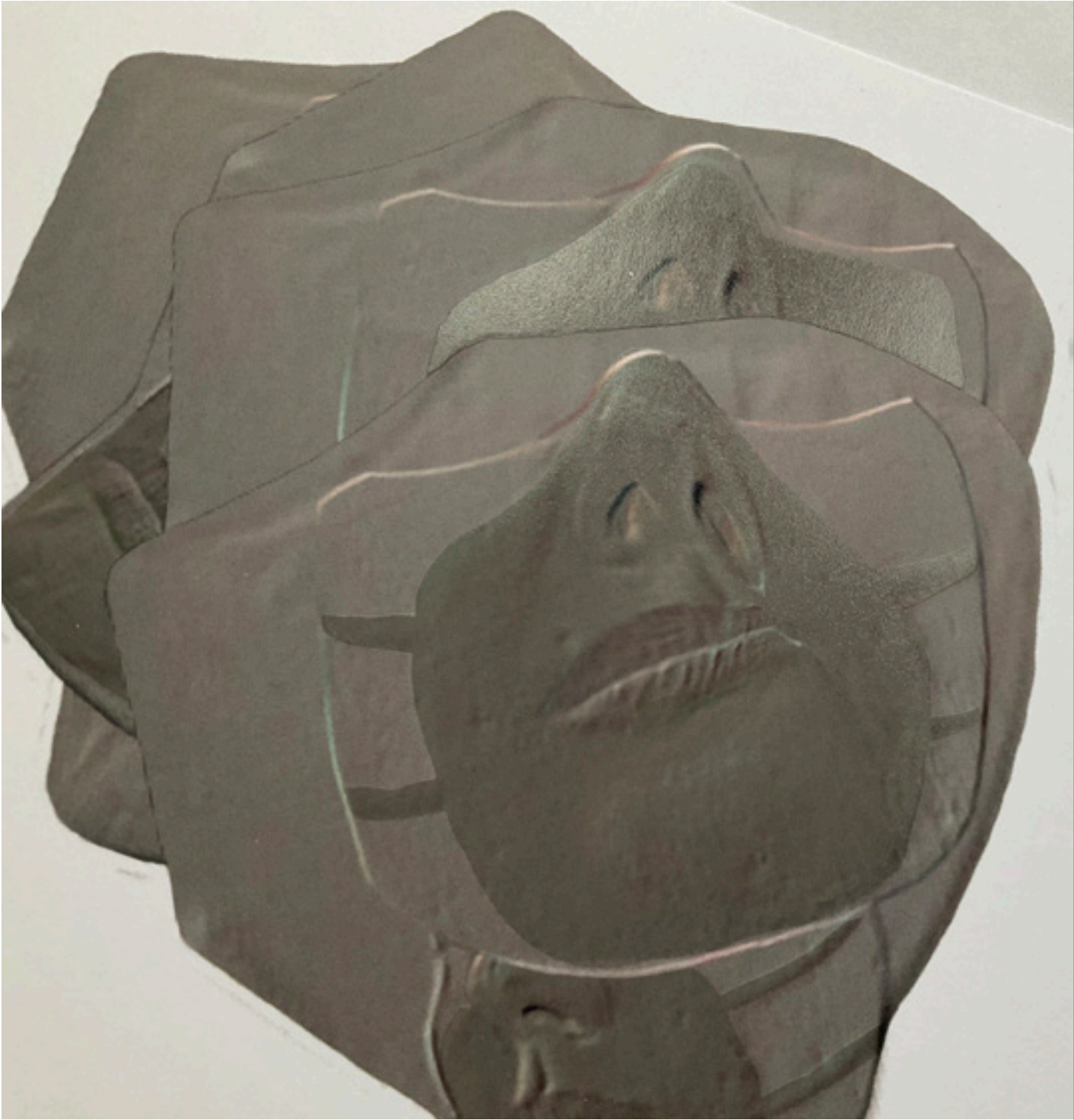






■ Nora Collins

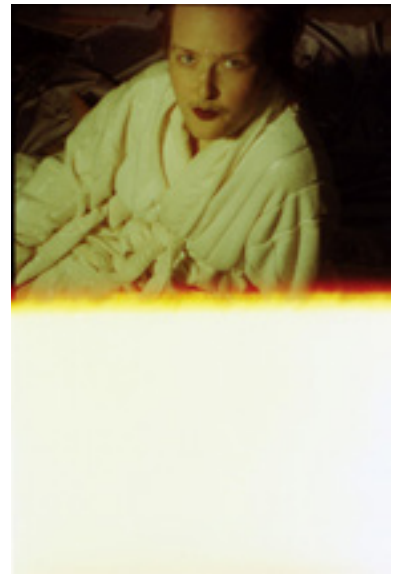






■ Nora Collins










Die Dhowfahrt
1971

Die Dhowfahrt ist eine der ältesten Handelswege der Welt. Sie verbindet die Küsten Ostafrikas mit dem Indus und dem Arabien. Die Dhowen sind kleine, schnelle Boote, die von den Küstenvölkern Ostafrikas gebaut werden. Sie sind aus Holz und haben ein großes, dunkles Segel. Die Dhowen sind in der Lage, gegen den Wind zu segeln. Sie sind in der Lage, die Küsten Ostafrikas zu umfahren und den Indus zu erreichen. Die Dhowen sind in der Lage, den Arabien zu erreichen. Die Dhowen sind in der Lage, den Indus zu erreichen. Die Dhowen sind in der Lage, den Arabien zu erreichen.



Die Moschee
1971

Die Moschee ist ein religiöses Gebäude, das für den Gottesdienst der Muslime dient. Sie besteht aus einem Hof, umgeben von Säulen, und einem Kuppelbau. Die Moschee ist ein wichtiges Zentrum der muslimischen Gemeinschaft. Sie ist ein Ort der Versammlung und des Gebets. Die Moschee ist ein Ort der Versammlung und des Gebets. Die Moschee ist ein Ort der Versammlung und des Gebets. Die Moschee ist ein Ort der Versammlung und des Gebets.



Die Küstenvölker
1971

Die Küstenvölker sind die Bewohner der Küsten Ostafrikas. Sie sind in der Regel Fischer und Händler. Sie sind in der Regel Fischer und Händler. Sie sind in der Regel Fischer und Händler. Sie sind in der Regel Fischer und Händler. Sie sind in der Regel Fischer und Händler. Sie sind in der Regel Fischer und Händler.



Die Weidenländer
1971

Die Weidenländer sind die Länder der Weiden. Sie sind in der Regel Weiden und sind in der Regel Weiden. Sie sind in der Regel Weiden und sind in der Regel Weiden. Sie sind in der Regel Weiden und sind in der Regel Weiden. Sie sind in der Regel Weiden und sind in der Regel Weiden.

